

نرخ نامه مجموعه آموزشی- فرهنگی دانشگاه فردوسی مشهد در بهشهر (سال ۱۳۹۹)  
ویژه اعضای هیات علمی و کارمندان دانشگاه

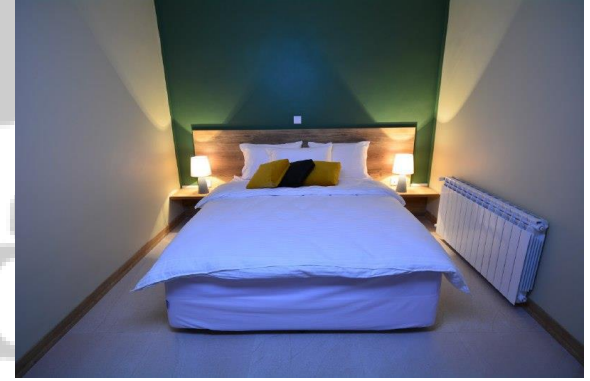
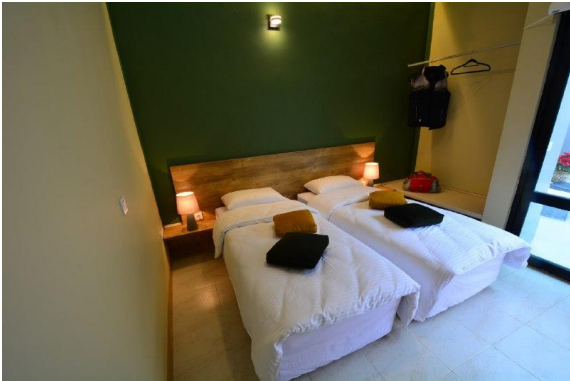


اعضای هیات علمی			کارمندان			نوع متقاضی
مآزاد ایام پیک	ایام غیر پیک	ایام پیک	مآزاد ایام پیک	ایام غیر پیک	ایام پیک	نوع سوئیت
۱/۷۲۰/۰۰۰	۱/۰۳۰/۰۰۰	۱/۴۳۰/۰۰۰	۱/۳۱۰/۰۰۰	۸۰۰/۰۰۰	۱/۰۹۰/۰۰۰	یک خواب
۲/۳۴۰/۰۰۰	۱/۴۳۰/۰۰۰	۱/۹۵۰/۰۰۰	۱/۸۶۰/۰۰۰	۱/۱۵۰/۰۰۰	۱/۵۵۰/۰۰۰	دو خواب
۳/۱۷۰/۰۰۰	۱/۸۹۰/۰۰۰	۲/۶۴۰/۰۰۰	۲/۶۶۰/۰۰۰	۱/۶۶۰/۰۰۰	۲/۳۵۰/۰۰۰	دوقلو

- قیمت ها به ریال می باشد.
- از ۲۵ اسفند تا ۲۵ فروردین و ۱ تیر تا ۳۱ شهریور هر سال ایام پیک و سایر ایام غیرپیک محسوب می گردد.
- فقط امکان رزرو یک سوئیت مازاد در تابستان ۱۳۹۹ وجود دارد.
- سوئیت مازاد در ایام غیر پیک بدون افزایش می باشد.
- هزینه فرد مازاد در ایام پیک ۲۳۰/۰۰۰ و در ایام غیرپیک ۲۰۰/۰۰۰ ریال می باشد.
- متقاضیان محترم می توانند جهت استفاده از خدمات مجموعه از طریق پرتال شخصی - اداری و مالی -ستاد رفاهی -مراکز اقامتی اقدام نمایند.
- جهت کسب اطلاعات بیشتر و پاسخ به سوالات احتمالی (سرکار خانم نظافتی) به شماره تلفن ۰۵۱-۳۸۸۰۲۲۳۹-۳۸۸۰۵۱ همه روزه از ساعت ۷ تا ۱۴:۳۰ به جز پنجشنبه ها و تعطیلات رسمی، تماس حاصل نمایند.

### مشخصات و امکانات سوئیت ها

نوع سوئیت	متراژ (مترمربع)	ظرفیت (نفر)	تعداد افراد مازاد	امکانات
یک خوابه	۶۰	۴	۱	حیاط اختصاصی مجهز به مبلمان ویلایی و باریکیو اسپیلت - مبلمان - تلویزیون ال ای دی - میز و صندلی ناهار خوری یخچال و فریزر - گاز - سماور و قوری، کلیه وسایل پخت و پز و ظروف آشپزخانه
دو خوابه	۸۳	۶	۱	پارکینگ اختصاصی، فضای بازی کودکان و ...
دو قلو	۱۲۰	۸	۲	دو سوئیت یک خواب با تجهیزات کامل و یک حیاط مشترک با یک درب ورودی



نشانی: استان مازندران - شهرستان بهشهر - منطقه زاغمرز - بعد از میدان بندر امیرآباد (به طرف نیروگاه نگاه) - مجموعه آموزشی - فرهنگی دانشگاه فردوسی مشهد

دانشگاه فردوسی مشهد